

**plantronics®**

# **TOVÁBBI TUDNIVALÓK**

**ML10 és ML12 Bluetooth® fejhallgató**

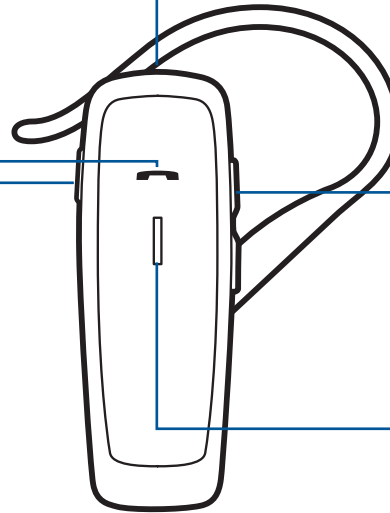
# FIGYELJE MEG

## HÍVÓGOMB

- **Hívás fogadása vagy befejezése** (1 érintés)
- **Újrahívás** (2 érintés)
- **Hangtárcsázás kezdeményezése** (2 mp-es lenyomás, amíg hangjelzés nem hallható)
- **Elvesztett Bluetooth-kapcsolat újracsatlakoztatása** (1 érintés, ha a fejhallgató nem csatlakozik újra automatikusan)
- **A párosítás mód aktiválása a kezdeti beállítás után** (nyomja addig, amíg a LED vörösen/kéken villogni nem kezd)
- **Nem fogadott hívás LED jelzésének törlése** (1 érintés)

## BEKAPCSOLÓGOMB

- **Be** (úgy csúsztatva, hogy a fekete rész legyen szabad)
- **Ki** (úgy csúsztatva, hogy a piros rész legyen szabad)



## MICRO USB FELTÖLTŐPORT

- **Váltóáramú töltővel:**
  - 1 óra az első használat előtt
  - 3 óra (teljes töltöttség)
- **Töltés közben ne használja a fejhallgatót**

## HANGERŐSZABÁLYZÓ GOMBOK

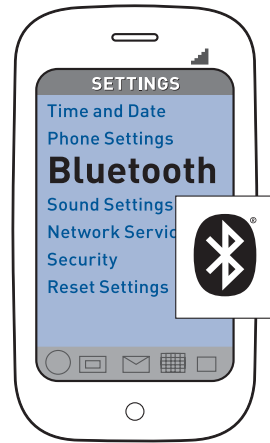
- **Hangerő: fel/le** (érintse meg a + vagy – gombot a szint módosításához)

## LED

- **Töltés** (folyamatos vörös)
- **Gyenge akkumulátor** (3 vörös villanás bekapcsolás közben)
- **Hívás közben** (kék villogás 2 másodpercenként)
- **Nem fogadott hívás** (lila villogás. Ismétlődik 5 percig vagy addig, amíg nem törli)
- **Párosítás üzemmód** (ismétlődő vörös/kék villogás)

**Ügyeljen a biztonságra! Az új fejhallgató használata előtt olvassa el a Biztonsági tudnivalók c. leírást, amelyben fontos biztonsági és jogi, valamint a töltésre és az akkumulátorra vonatkozó információkat talál.**

# CSATLAKOZTATÁS A TELEFONHOZ



## 1. ÜZEMKÉSZ

Aktiválja telefonján a Bluetooth szolgáltatást, majd használja a telefont új Bluetooth eszközök hozzáadásához és kereséséhez.

**Telefononként változik a menürendszer, ahonnan választani kell:**

**iPhone:** Beállítások > Általános > Bluetooth > Be (elindítja az eszközkeresést)

**BlackBerry® smartphone:** Beállítások/opciók > Bluetooth: Be > Eszközök keresése

A „párosítás” a fejhallgató és a telefon összehangolásának beállítási folyamata.

A fülhallgató első használata előtt társítania kell azt egy, a Bluetooth funkciót támogató telefontal.

A párosítás egy egyszeri művelet, kivéve azt az esetet, ha megszakad a kapcsolat, illetve ha új telefont kíván párosítani.



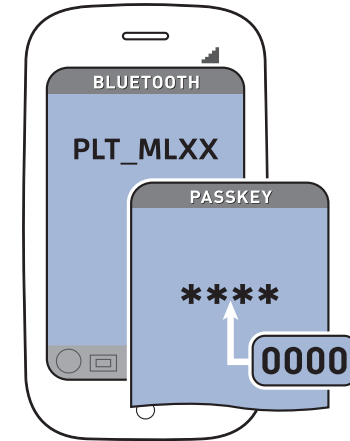
## 2. BEÁLLÍTÁS

**Első alkalommal, a dobozból kivéve:**

A fejhallgató kikapcsolt állapotában a kapcsológombot bekapcsolt helyzetbe csúsztatva aktiválja a Bluetooth párosítási módot. A LED vörös/kék villogással jelzi a párosítási üzemmódot.

**Új telefon párosítása/Eredeti készülék újrcsatlakoztatása:**

A fejhallgató kikapcsolt állapotában kapcsolja be a készüléket. Tartsa lenyomva a Hívás gombot, amíg a LED vörösén/kéken villogni nem kezd.



## 3. CSATLAKOZTATÁS

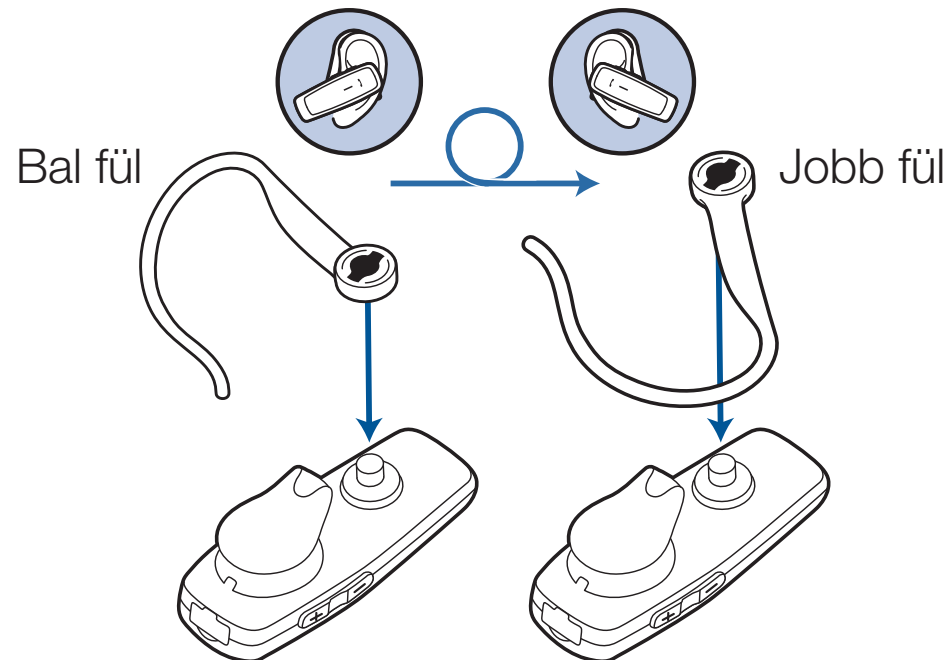
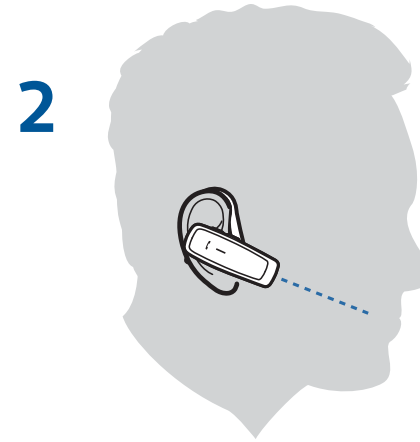
Válassza ki a „PLT\_MLXX” lehetőséget a telefonon kijelzett Bluetooth eszközök listájából.

Ha a telefon jelszó megadását kéri, írjon be négy nullát (0000). Lehet, hogy a „\*\*\*\*” jelzés látható a kijelzőn. Egyes készülékek esetében a rendszer kéri a fejhallgató kapcsolatot megerősítését a párosítás után.

A fejhallgató LED-je abbahagyja a vörös/kék villogást a telefon és a fejhallgató sikeres párosítása/csatlakoztatása után.

Most már kezdeményezhet hívást a telefon billentyűzetéről vagy a hangtárcsázás funkció segítségével.

# MINDKÉT FÜLHÖZ ILLESZKEDIK



# TIPPEK

## **A hallható hangok értelmezése:**

A fejhallgató az éppen folyamatban lévő művelet jelzésére különböző hangjelzéseket ad.

Általában a magas hangjelzés cselekvésre szólít fel (pl. megszakadt a Bluetooth kapcsolat vagy ki kell cserélni az akkumulátort), ezzel szemben a mély hangjelzés csak a egy gomb lenyomásának tényét jelzi (pl. hangerőszabályozáskor, hívás kezdeményezésekor/befejezésekor).

## **Maradjon a telefon közelében:**

A Bluetooth szolgáltatás működési tartománya max. 10 méter a telefon és a fejhallgató között, e fölött a hangminőség romlik, és megszakad a kapcsolat.

## **Az újracsatlakoztatás módja:**

A fejhallgató megpróbál újraaktiválni egy megszakadt kapcsolatot. Ha nem sikerül újból csatlakozni, érintse meg egyszer a Hívás gombot, vagy hozza létre a kapcsolatot manuálisan a telefon Bluetooth menüjének segítségével.

# MŰSZAKI ADATOK

<b>Beszélgetési idő</b>	Legfeljebb 7 óra
<b>Készenléti idő</b>	Legfeljebb 8 nap
<b>Működési hatótávolság (tartomány)</b>	Max. 10 méter, II. osztály
<b>Fejhallgató súlya</b>	11,5 gramm
<b>Töltő csatlakozója</b>	Micro USB-töltőkábel
<b>Akkumulátor típusa</b>	Újratölthető, nem cserélhető lítium ion polimer
<b>Töltési idő (maximum)</b>	2 óra teljes feltöltésig
<b>Tápellátási követelmények</b>	5V DC – 180 mA
<b>Bluetooth-kapcsolattal ellátott verzió</b>	Bluetooth 2.0
<b>Bluetooth profilok</b>	Kihangosító profil (HFP) 1.5 és Fejhallgató (HSP) profil 1.1
<b>Működési hőmérséklet</b>	0 - 40 °C
<b>Tárolási hőmérséklet</b>	0 - 40 °C
<b>Töltési hőmérséklet</b>	0 - 40 °C

# TOVÁBBI SEGÍTSÉG

**en**

Plantronics Ltd  
Wootton Bassett, UK  
Tel: 0800 410014

**ar**

منطقة الشرق الأوسط  
لمزيد من المعلومات:  
+44 (0)1793 842443\*

**cs**

Czech Republic  
+44 (0)1793 842443\*

**da**

Danmark  
Tel: 80 88 46 10

**de**

Plantronics GmbH  
Hürth, Deutschland  
Kundenservice:  
Deutschland 0800 9323 400  
Österreich 0800 242 500  
Schweiz 0800 932 340

**el**

Για περισσότερες  
πληροφορίες:  
+44 (0)1793 842443\*

**es**

Plantronics Iberia, S.L.  
Madrid, España  
Tel: 902 41 51 91

**fi**

Finland  
Tel: 0800 117095

**fr**

Plantronics Sarl  
Noisy-le-Grand  
France  
Tel: 0800 945770

**ga**

Plantronics BV  
Regus House  
Harcourt Centre  
Harcourt Road  
Dublin 2, Ireland  
Service ROI: 1800 551 896

**he**

למידע נוסף, בקר באתר:  
+44 (0)1793 842443\*

**hu**

További információk:  
+44 (0)1793 842443\*

**it**

Plantronics Acoustics  
Italia Srl, Milano, Italia  
Numero Verde: 800 950934

**nl**

Plantronics B.V.  
Hoofddorp, Nederland  
NL 0800 7526876  
BE 0800 39202  
LUX 800 24870

**no**

Norge  
Tel: 80011336

**pl**

Aby uzyskać więcej informacji:  
+44 (0)1793 842443\*

**pt**

Portugal  
Tel: 0800 84 45 17

**ro**

Pentru informații  
+44 (0)1793 842443\*

**ru**

Дополнительная  
информация:  
+44 (0)1793 842443\*

**sv**

Sverige  
Tel: 0200 21 46 81

**tr**

Daha fazla bilgi için:  
+44 (0)1793 842443\*

\*Támogatás angol nyelven

[www.plantronics.com](http://www.plantronics.com)

# TOVÁBBI SEGÍTSÉG

## **Biztonsággal kapcsolatos információk:**

Lásd „Az Ön biztonsága érdekében” című füzetet

## **A 2 éves korlátozott garancia részletes leírása:**

[www.plantronics.com/warranty](http://www.plantronics.com/warranty)

Plantronics B.V.  
Scorpius 140  
2132 LR Hoofddorp  
Netherlands  
[www.plantronics.com](http://www.plantronics.com)

© 2011 Plantronics, Inc. Minden jog fenntartva. A Bluetooth a Bluetooth SIG, Inc. bejegyzett védjegye, és a Plantronics mindig engedéllyel használja. Minden más védjegy tulajdonjoga az adott védjegy tulajdonosát illeti meg. USA-ban függőben levő szabadalmak. AM85663-14 (03/11)



**EEE Yönetmeliğine Uygundur**